



COMUNE DI FOPPOLO

PROVINCIA DI BERGAMO

Cap. 24010 - Via Moia 24
Telefono 0345/74002 (2 linee) - Fax 0345/74068
Partita IVA 00637310160

CIRCOLAZIONE DI TRASPORTI E VEICOLI IN CONDIZIONI DI ECCEZIONALITÀ – L.R. 4 aprile 2012, n. 6, art. 42 e s.m.i.

Aggiornamento cartografia a: 10/06/2020

STRADE PERCORRIBILI DI COMPETENZA DEL COMUNE DI FOPPOLO (BG)

ELENCO:

Su tutto il territorio comunale **NON VI SONO** strade di competenza percorribili dai trasporti e veicoli in condizioni di eccezionalità, mezzi d'opera, macchine agricole eccezionali e macchine operatrici eccezionali indicati nelle Linee Guida approvate con D.G.R. n. XI/1341 del 4 marzo 2019, ad eccezione della Strada Provinciale S.P. 2, di competenza della Provincia di Bergamo, indicata in colore rosso nella cartografia allegata.


Per completezza si riporta l'elenco delle strade presenti nel territorio comunale (DI COMPETENZA PROVINCIALE) percorribili dai trasporti e veicoli in condizioni di eccezionalità, mezzi d'opera, macchine agricole eccezionali e macchine operatrici eccezionali.


Denominazione	Ente Competente
Strada Provinciale S.P. 2 - Lenna-Foppolo	Provincia di Bergamo

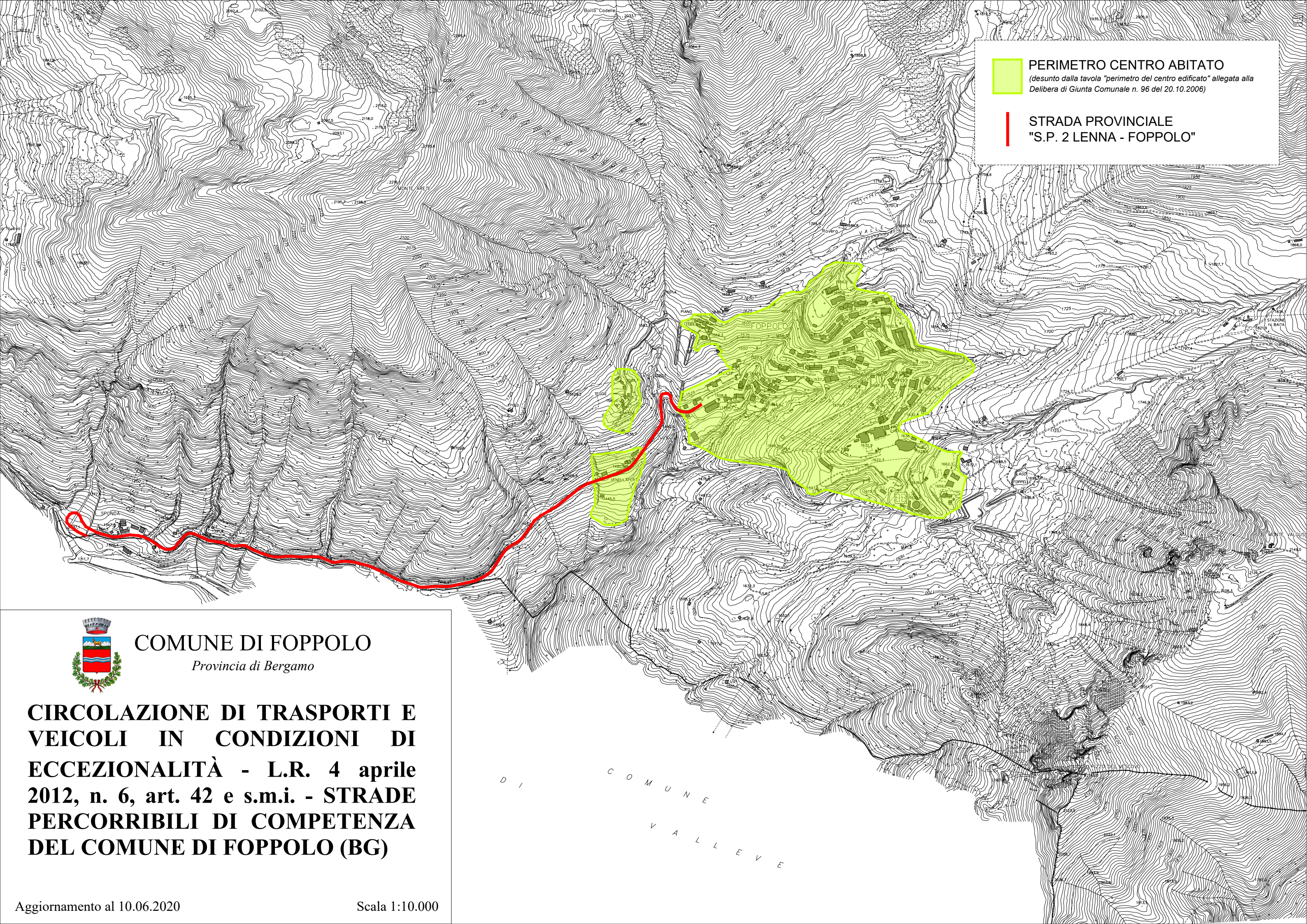
Si rimanda al seguente link per accedere alla documentazione e le informazioni relative:
<https://www.provincia.bergamo.it/cnvpbgrm/zf/index.php/servizi-aggiuntivi/index/index/idtesto/438>

Foppolo, 10/06/2020

Il Responsabile del Servizio Tecnico

 **PERIMETRO CENTRO ABITATO**
*(desunto dalla tavola "perimetro del centro edificato" allegata alla
 Delibera di Giunta Comunale n. 96 del 20.10.2006)*

 **STRADA PROVINCIALE
 "S.P. 2 LENNA - FOPPOLO"**



COMUNE DI FOPPOLO
Provincia di Bergamo

**CIRCOLAZIONE DI TRASPORTI E
 VEICOLI IN CONDIZIONI DI
 ECCEZIONALITÀ - L.R. 4 aprile
 2012, n. 6, art. 42 e s.m.i. - STRADE
 PERCORRIBILI DI COMPETENZA
 DEL COMUNE DI FOPPOLO (BG)**

D I C O M U N E L E V E
 V A L L E