

INTERVENTI RIABILITATIVI PER PERSONE COLPITE DA COVID-19

Valutazioni e riabilitazioni logopediche

riguardanti disfonia (problemi di voce per lesioni alle corde vocali), disartria (difficoltà aricolatorie per lesioni anatomiche) e disfagia (deglutizione)

Valutazioni e riabilitazioni neuropsicologiche

per indagare, potenziare o fornire un mantenimento delle abilità cognitive (memoria, attenzione, orientamento,...) e per gestire la propria quotidianità

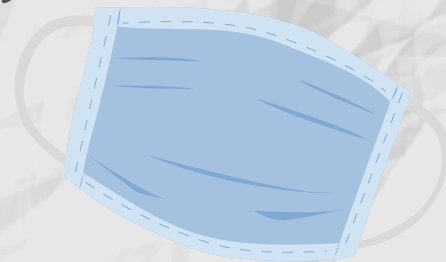


Supporto psicologico

per l'accompagnamento alla rielaborazione di ansie e paure vissute o generate dalla situazione emergenziale

Visite neurologiche

per aspetti correlati o generati da Covid-19



Per informazioni:

Tel. 035 657351

e-mail: postcovid@cooperativaprogettazione.it

www.cooperativaprogettazione.it

Progetto realizzato grazie al contributo di



Con il patrocinio di

